

LEGENDA :

- Číslo miestnosti
- Názov miestnosti
- Plocha / Objem miestnosti
- Teplota / Tepelná strata miestnosti

Prívodné potrubie pod stropom / VYKUROVANIE UK-01 ÚČEBNE, OCELOVÉ POTRUBIE mat. napr. Viega Prestabo - izolácia

Vratné potrubie pod stropom / VYKUROVANIE UK-01 ÚČEBNE, OCELOVÉ POTRUBIE mat. napr. Viega Prestabo - izolácia

Prívodné potrubie pod stropom / VYKUROVANIE UK-02 KANCELÁRIE A HYGIENA, OCELOVÉ POTRUBIE mat. napr. Viega Prestabo - izolácia

Vratné potrubie pod stropom / VYKUROVANIE UK-02 KANCELÁRIE A HYGIENA, OCELOVÉ POTRUBIE mat. napr. Viega Prestabo - izolácia

Prívodné potrubie pod stropom / VYKUROVANIE UK-03 VÝROBNÁ ČASŤ, OCELOVÉ POTRUBIE mat. napr. Viega Prestabo - izolácia

Vratné potrubie pod stropom / VYKUROVANIE UK-03 VÝROBNÁ ČASŤ, OCELOVÉ POTRUBIE mat. napr. Viega Prestabo - izolácia

Vykurovacie teleso KORADO RADIK LINE VK, doskový radiátor ventíl kompakť, termostát, hlavica, odvzdušnenie

Miestnosť osadenia VT- a označenie VT v miestnosti

Nastavenie ventílu

Rozmer vykurovacieho telesa

Pripojenie vykurovacieho telesa (LP) - (favné priame, PIP) pravé priame, LIR) favné rohové, PIR) pravé rohové

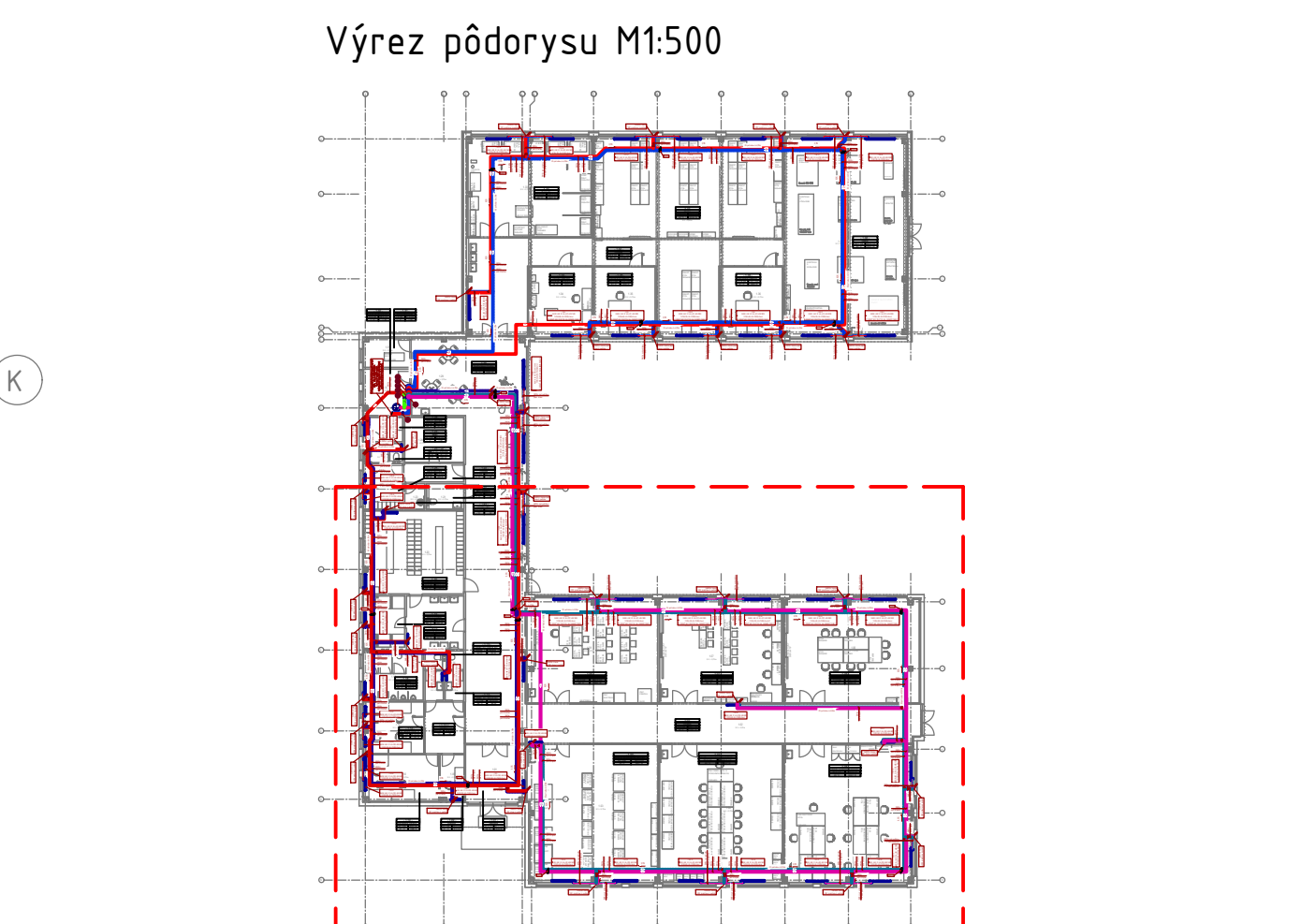
Veľkosť vykurovacieho telesa - VK ventíl kompakť

Typ vykurovacieho telesa

- Smer prúdenia vody prívodu (červená) a späťtečky (modrá)
 - Redukcia dĺžky na potrubí
 - Atomatický odvzdušňovač ventíl DN15 na konci stúpacieho potrubia prívodu a späťtečky
 - VV Vypúšťací ventíl DN15
 - Smer spádovania potrubia a sklon
- Hydraulický vyrovnávač tlakov HERZ DN32, prietok max. 7,0m³/h, max. 4bar, max. 110°C
 - Rozdeľovač / zberač pre 3 okruhy HERZ DN32, prietok max. 7,0m³/h, max. 4bar, max. 110°C
3 páry adaptérov HERZ pre napojenie čerpadlových skupín DN25
 - Čerpadlová skupina HERZ Pumpfix Mx DN25, s čerpadlom WIL0 Para, trojcestný ventíl s ovládaním vykurovacieho okruhu UK-01 Účebne
 - Čerpadlová skupina HERZ Pumpfix Mx DN25, s čerpadlom WIL0 Para, trojcestný ventíl s ovládaním vykurovacieho okruhu UK-02 Kancelárie a hygiena
 - Čerpadlová skupina HERZ Pumpfix Mx DN25, s čerpadlom WIL0 Para, trojcestný ventíl s ovládaním vykurovacieho okruhu UK-03 Výrobná časť
 - Expanzná nádobka pre UK reflex N100/6 o objeme 100l, 6bar - PK 1"
 - Zostava pre dopúšťanie do systému UK

UPOZORNENIE :

- Rúrka pre vykurovanie musí byť opatrená chráničkou pri všetkých prechodoch cez steny. Džka ochranné rúrky (chráničky) cez steny by mala byť min. 50cm.
- Pri realizácii dodržať montážne predpisy výrobcov zariadení!
- PRESTUPY POTRUBÍ ČEZ POŽIARNE ÚSEKY BUDÚ USTUPENÉ UPŇAVKAMI PRÍPADNE MANŽETAMI S OZNAČENÍM NA ŠTÍTKU.
- Potrubia budú uchytané alebo zavesené pomocou systému závesov a podpier napr. od firmy HLT.
- V miestach, kde budú na horizontálnych potrubiach UK osadené VAV alebo AOV musia byť prístupné pre revíziu a servis.
- Regulácia vykurovania nie je predmetom tejto PD - rieši MaR alebo profesia ELEKTR.
- OS potrubia je kotovaná od +/-0,000. Výška potrubia so môže mierne (ššír) vzhľadom na jeho spádovanie.
- Potrubia rozvodu vykurovania budú uzamčené proti statickej elektrine.



POZNÁMKA:

PRED ZÁČATŔM PRÁČ JE REALIZÁTOR POUVĚNÝ SI VŠETKY ROZMERY PREMERAŤ NA MIESTE. V PRÍPADĚ ZISTENÝCH NEJASNOSTÍ ALBO NEODUSTATKOV JE REALIZÁTOR POUVĚNÝ PRED ZÁČATŔM PRÁČ KONTAKTOVAŤ PROJEKTANTA. ZMENY V PROJEKTE SÚ POUVĚNÉ LEN NA ZÁKLADĚ PÍŠMENNÉHO SÚHLASU PROJEKTANTA. DOBÝVATEĽ STAVBY JE POUVĚNÝ DODRŽAŤ PLÁNE ZHODNOTENÉ A VYHLÁŠENÉ. SÚ EN NARADENIA O PODP A PU A TECHNOLOGICKÉ POSTUPY PODĽEHÚ STAVBYŇENÝM PRÍKOV.

ZAKUPOVATEĽ ZABEZPEČÍ OCHRANU ÚNULIA PRED PRÁŠNOSTOU A ZNEČISTENÍM. PRED ZÁČATŔM PRÁČ BUDÚCH PRÁČ DOPLŇUŤ BUDÚNE PRÍKOVY OD ELEKTRO, VODY A PLAMU. PRÁČ ZABEZPEČÍŤ OSTATNÉ KONSTRUKCIE, HLAVNE NOSTNÉ PRED PRÍKOVENÍM. NEODDIEĽUJTE SÚČASŤU VÝKRESOVEJ DOKUMENTÁCIE. JE AJ TECHNICKÁ SPRÁVA. PROJEKTANTI NENESÚ ŽADNÚ ZODPOVEDNOSŤ ZA ZMENY VÝKONNÉ BEZ JEHO PÍŠMENNÉHO SÚHLASU.

ZODP. PROJEKTANT: ING. DUŠAN KOŠK

PROJEKTANT: ING. DUŠAN KOŠK

INVESTOR: BANKOVÝ ÚSTREDNÝ SAMOSPRÁVNÝ KRÁL, NÁMESTO SNP 23, 574 01 BANKOVÁ BÝSTICA

MESTO BANKOVÁ BÝSTICA, KÚ. KREMNICA

SOŠ HNUŠŤA VYBUDOVANIE TRÉNINGOVÉHO CENTRA V RIMAVSKÉJ SOBOTE

KÚ. RIMAVSKÁ SOBOTA, PAR.Č. 1726/13, 15, 16, 17, 18, 19, 24, 25

SOUL VYKUROVANIE

PÓDORYS 1.NP ČÍSŤ 1.

FORMÁT: 10x44

DÁTUM: 10/2024

STUPEŇ PD: DRS

ČÍS. ZAKAZKY:

MIERKA: 1:50

ČÍSLO VÝKRESU: 1-01